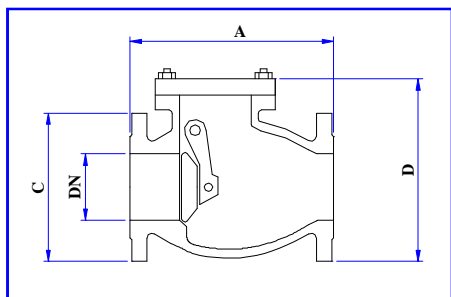


# VALVOLE DI RITEGNO A CLAPET

## FLANGIATE



- Valvole di ritegno a battente flangiata, adatte per installazione sia orizzontale che verticale su impianti idrici.  
Su linee verticali è consigliato l'utilizzo di versioni con leva e contrappeso.
- Attacchi flangiati PN 10 o PN 16 dal DN 40 al DN 600.
- Costruzione standard :  
corpo e battente in ghisa  
sede battente in ottone  
guarnizione in gomma

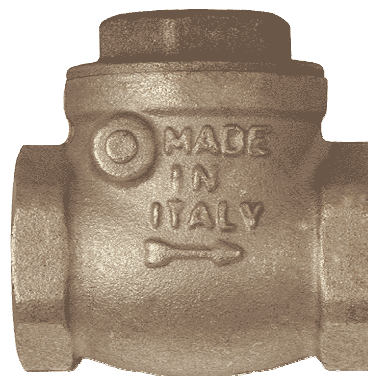


### DIMENSIONI DI INGOMBRO

DN	40	50	65	80	100	125	150	200	250	300	350	400
A	180	200	240	260	300	350	400	500	600	700	800	900
C	150	165	185	200	200	250	285	340	395	445	505	565
D	179	200	215	240	266	305	348	417	508	558	648	683

## FILETTATE

- Valvole di ritegno a clapet filettate, adatte su impianti idrici.
- Attacchi filettati FF dal Ø 1/2" al Ø 4", PN 16
- Costruzione standard :  
corpo e battente in ottone  
guarnizione in gomma



### DIMENSIONI DI INGOMBRO

Ø	1/2"	3/4"	1"	1"¼	1"½	2"	2"½	3"	4"
A	51	57	69	78	91	103	116	135	166
C	47	54	62	69	83	95	108	132	172

