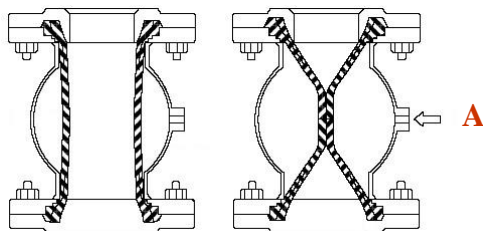


VALVOLE DI INTERCETTAZIONE A MANICOTTO



- Le valvole a manicotto sono valvole automatiche a deformazione elastica. Sono costituite da un manicotto in gomma sintetica montato in un corpo di alluminio e montate tra due flange.
- La valvola a manicotto ha una sezione di passaggio totale e può essere impiegata senza difficoltà per liquidi viscosi e pastosi. Il manicotto si chiude perfettamente anche su corpi estranei presenti nel fluido da intercettare; può perciò essere utilizzata su impianti di scarico, trattamento acque, industrie alimentari e chimiche.
- Costruzione standard :
 corpo e flange in alluminio
 manicotto in gomma antiabrasiva
- Disponibili a richiesta versioni con corpo e flange in acciaio inossidabile; manicotti in neoprene, silicone, viton, gomma per alimenti.

FUNZIONAMENTO



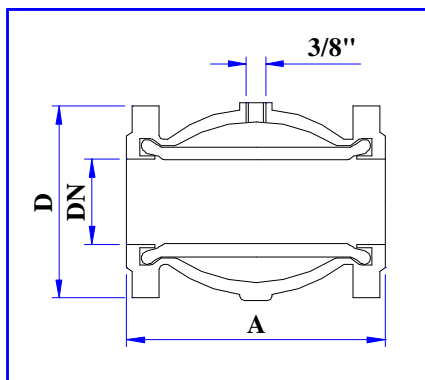
Sotto la pressione di un fluido iniettato nel corpo valvola dal foro filettato A, il manicotto si comprime fino alla completa chiusura del passaggio.

Non appena cessa la pressione iniettata nel corpo valvola, il manicotto riprende la sua forma cilindrica aprendo il passaggio al regolare deflusso del prodotto.

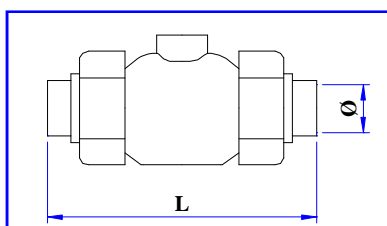
PRESSIONE MAX DEL FLUIDO DA INTERCETTARE : 4 bar

PRESSIONE DI COMANDO : 2,0 - 2,5 bar superiore alla pressione del fluido da intercettare.

DIMENSIONI DI INGOMBRO



DN	40	50	65	80	100	125	150	200
A	156	167	184	226	282	350	420	559
D	150	165	185	200	220	250	285	340



Ø	3/4"	1"	1"¼	1"½	50-2"
L	140	150	202	202	180