

# FILTRI IDROCICLONE

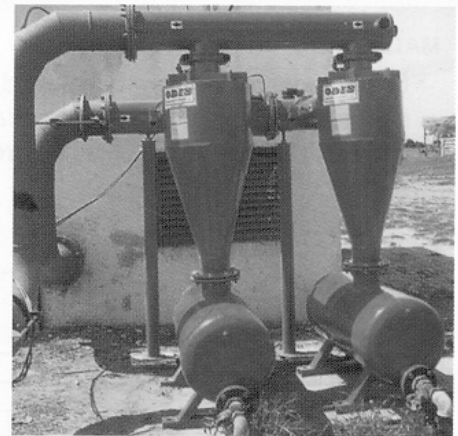
## MATERIALI

- **CORPO** in metallo con trattamento di zinco fosfatazione e protezione anticorrosione, con strato protettivo da 100 micron di poliestere applicato elettrostaticamente e successivo trattamento termico

## DATI TECNICI

MODELLO	ATTACCHI		ATTACCHI manometro (predisposizione)	SPURGO rapido serbatoio
	entrata orizzontale/uscita verticale Ø	Tipologia		
OD50307	3/4"	Filettati M.	-	Ø 1/2" M
OD50410	1"	Filettati M.	-	Ø 1/2" M
OD50615	1 1/2"	Filettati M.	Ø 1/2" M	Ø 1" M
OD50820	2"	Filettati M.	Ø 1/2" M	Ø 1" M
OD50830	DN 80 (3")	Flangiati Pn16	Ø 1/2" M	Ø 1" M
OD51243	DN 80 (4" x 3")	Flangiati Pn16	Ø 1/2" M	Ø 2" M
OD51640	DN 100 (4")	Flangiati Pn16	Ø 1/2" M	-
OD52060	DN 150 (6")	Flangiati Pn16	Ø 1/2" M	-
OD52460	DN 150 (6")	Flangiati Pn16	Ø 1/2" M	-
OD52080	DN 200 (8")	Flangiati Pn16	Ø 1/2" M	-

A richiesta attacco Victaulic dal ø 3"



## PORTATE E PRESSIONI MASSIME

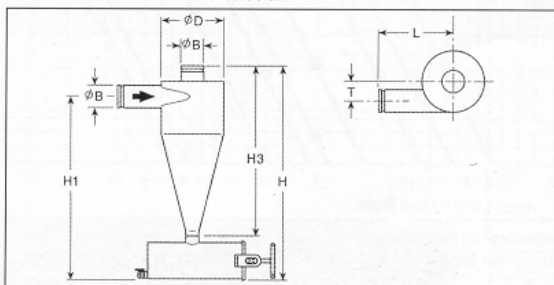
MODELLO	PORTATA consigliata m <sup>3</sup> /h		Serbatoio raccolta sabbia litri	PRESSIONE MASSIMA m.c.a
	Minima	Massima		
3/4"	2	3.5	2	100
1"	3.5	7.5	2	100
1 1/2"	7.5	12	5	100
2"	11	17	5	100
DN80 (3")	18	34	5	100
DN80 (4"x3")	35	52	60	100
DN100 (4")	52	82	120	100
DN150 (6")	98	160	220	100
DN150 (6")	140	230	220	100
DN200 (8")	230	360	300	100

Pressione massima di lavoro raccomandata 80 m.c.a.

## DIMENSIONI E PESO

MODELLO	B	D	H	H1	H3	L	T	Peso Kg *
	Ø	mm	mm	mm	mm	mm	mm	
OD50307	3/4"	80	400	320	285	120	32	8
OD50410	1"	100	460	380	345	140	40	9
OD50615	1 1/2"	150	720	580	480	240	61	18
OD50820	2"	200	835	685	565	295	80	20
OD50830	3"	200	935	770	665	300	65	27
OD51243	3"	300	1440	1250	890	500	105	66
OD51640	4"	400	1720	1480	970	600	145	125
OD52060	6"	500	1900	1610	1150	600	170	172
OD52460	6"	600	2155	1860	1405	600	220	205
OD52080	8"	750	2975	2515	1647	700	265	350

Incluso serbatoio raccolta sabbia



## CARATTERISTICHE

- Inserto in gomma nella parte bassa del cono dell'idrociclone contro l'erosione (in acciaio per Modello 50615 e 50820 e 50830)

## APPLICAZIONI CONSIGLIATE

- Filtrazione primaria. Consigliato per acque provenienti da pozzo o con solidi in sospensione di origine inorganica

## TABELLA PERDITE DI CARICO

